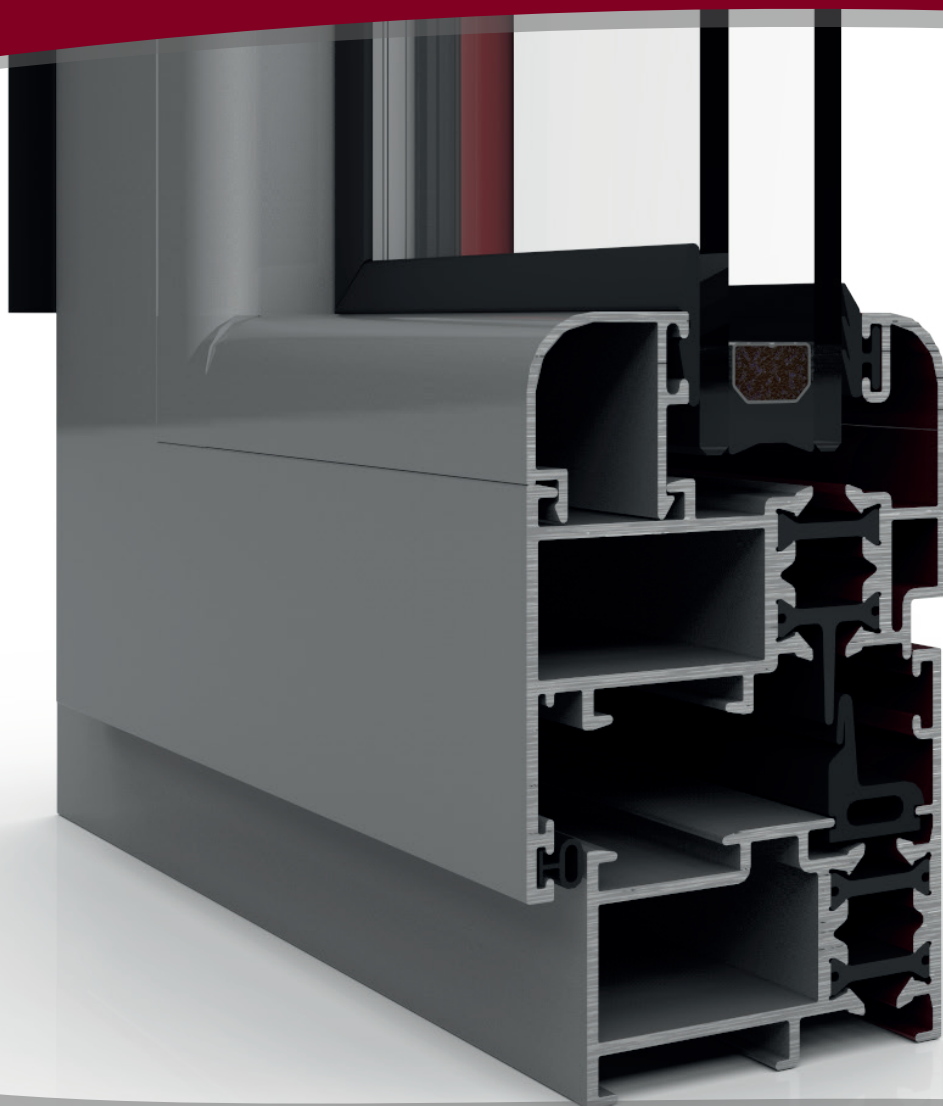


# Serie PT50

Sistema practicable de ventanas y puertas de aluminio



Grupo Ayuso  
Asociación Española



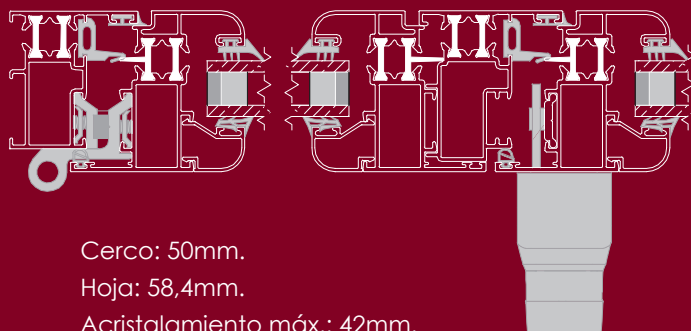
Carpintería practicable de 50mm. Rotura de puente térmico mediante pletinas de poliamida de 15mm, consiguiendo así un valor de transmitancia térmica al marco de hasta  $U_{h,m} = 3,4 \text{ W/m}^2\text{K}$  para doble acristalamiento. De esta forma, podemos conseguir valores de hasta  $U_h = 1,6 \text{ W/m}^2\text{K}$ , según dimensiones y modelo de vidrio instalado.

Cara vista de 85mm en su versión más reducida y 118 en la versión más ancha.

Herraje estandar de canal europeo.

Junquillos para galce de 18,5mm.

Las juntas de estanqueidad son todas de EPDM, asegurando así una alta calidad en sus juntas.



Cerco: 50mm.

Hoja: 58,4mm.

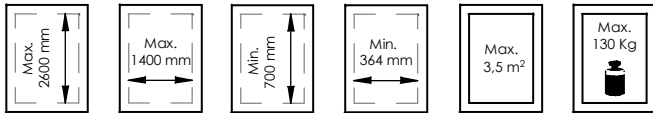
Acristalamiento máx.: 42mm.

### CLASIFICACIÓN DEL ENSAYO

AIRE	AGUA	VIENTO	ACÚSTICO	TÉRMICO
<b>3</b>	<b>9A</b>	<b>C5</b>	<b>33dB</b>	<b>3,27</b>

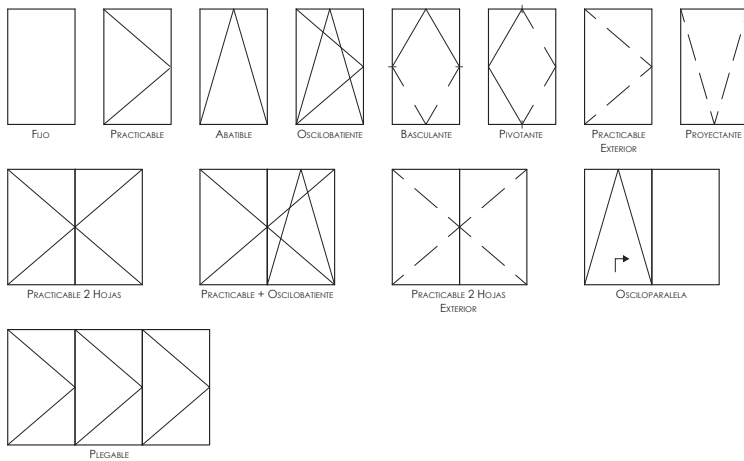
Ventana de 2 hojas oscilo batiente de 1230x1480mm.  
Valores de ensayo con cristal 4/12/4 y cajón de persiana.

### DIMENSIONES RECOMENDADAS



Pesos y dimensiones por hoja para apertura oscilo batiente.

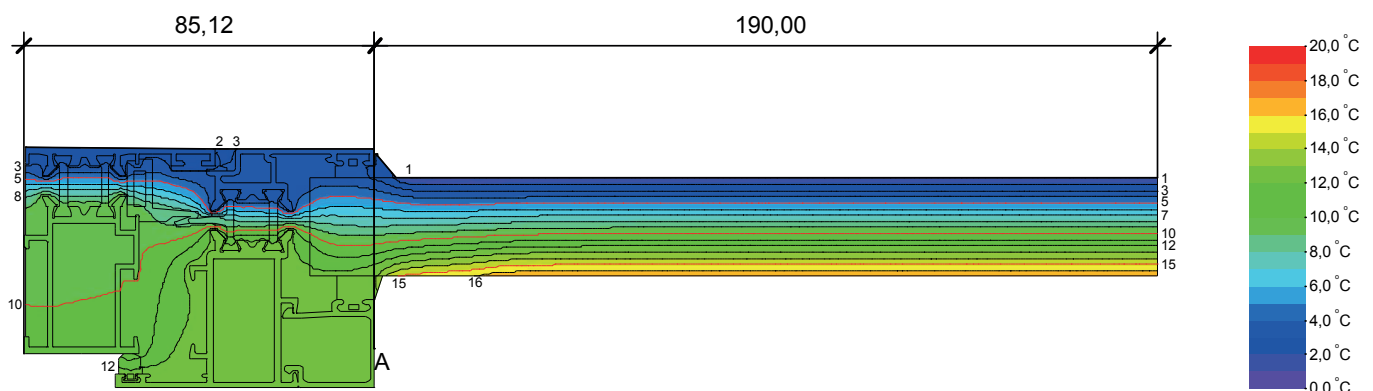
### POSIBILIDADES DE APERTURA



### ACABADOS

- Anodizado.
- Lacado.
- Imitación madera mediante sublicromía.
- Lacado efecto madera "EZY" ®

### SIMULACIÓN TÉRMICA



Transmitancia del marco (la parte no acristalada): **Uh,m de hasta 3,4 W/m²K**

Transmitancia térmica de la ventana: **Uh de hasta 1,6 W/m²K** (según dimensiones y modelo de vidrio).